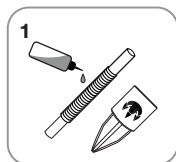


УСТРОЙСТВО ДЛЯ УСТАНОВКИ РЕМОНТНЫХ ШИПОВ «ДОШИПУН MINI»

ИНСТРУКЦИЯ ПО ИСПОЛЬЗОВАНИЮ

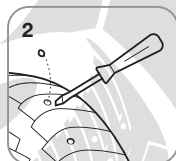
ВНИМАНИЕ! Перед использованием устройства "Дошипун mini" требуется смазать резьбу штока (рис. 1).



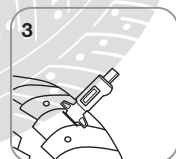
Использовать необходимо смазку, идущую в комплекте. Рекомендуется наносить смазку на шток периодически тонким слоем. Не допускать работы устройства без смазки.

Установка ремонтных шипов производится в отверстия, откуда вылетели или демонтированы изношенные заводские шипы.

1. Отверстия, предназначенные под установку ремонтных шипов, необходимо очистить от посторонних предметов (песок, камни и т.п.), а также демонтировать изношенные и непригодные к эксплуатации заводские шипы (рис. 2).



2. Замерить глубину отверстия под шип глубиномером или штангенциркулем (рис. 3).



3. Выбрать размер ремонтного шипа:
при глубине от 5 мм до 6 мм шип: 12-6-2ТР;
при глубине от 6 мм до 7 мм шип: 12-7-2ТР;
при глубине от 7 мм до 8 мм шип: 12-8-2ТР;
при глубине от 8 мм до 9 мм шип: 12-9-2ТР;
при глубине от 9 мм до 10 мм шип: 12-10-2ТРА.

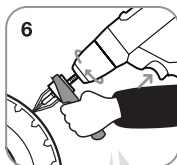
4. Обработать отверстие под шип слабым мыльным раствором (рН-нейтрален). Рекомендуем использовать специально разработанную жидкость для ошиповки «ПшикШип» (рис. 4).



5. Поместить шип в шток устройства (рис. 5). Для удобства шток можно полностью выкрутить из головной части. Шток с зафиксированным шипом закрутить обратно так, чтобы фланец шипа коснулся четырех штифтов. Убедиться, что наружные штифты находятся в сомкнутом состоянии.



6. Установить «Дошипун міні» штифтами в отверстие под шип так, чтобы они были полностью утоплены в нём, а само устройство было перпендикулярно поверхности протектора шины (рис. 6).

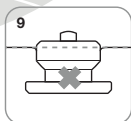
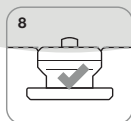
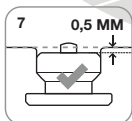


7. Удерживая устройство за ручку-упор, активировать инструмент (шурупверт или бытовую дрель), обладающий вращательным движением (не более 500 об/мин, по часовой стрелке), установить шип в отверстие. Извлекая дошипун из отверстия после установки шипа, продолжайте удерживать ручку устройства, чтобы избежать проворачивания штифтов в резине протектора и минимизировать риски их слома.

8. Шип установлен
ПРАВИЛЬНО (рис. 7).

9. Шип установлен
ДОПУСТИМО (рис. 8).

10. Шип установлен
НЕПРАВИЛЬНО (рис. 9).



ВНИМАНИЕ! При работе с электро- и ручным инструментом соблюдайте осторожность и используйте средства индивидуальной защиты.